

# Inspiron 24

3000 Series

## Quick Start Guide

Hurtig startguide

Hurtigstart

Guía de inicio rápido

Snabbstartguide

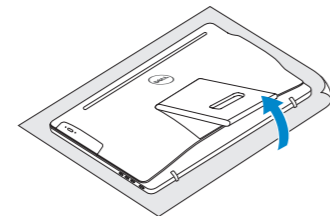


### 1 Setting up the stand

Montering af foden | Sette opp stativet  
Montaje del soporte | Sätta upp stativet

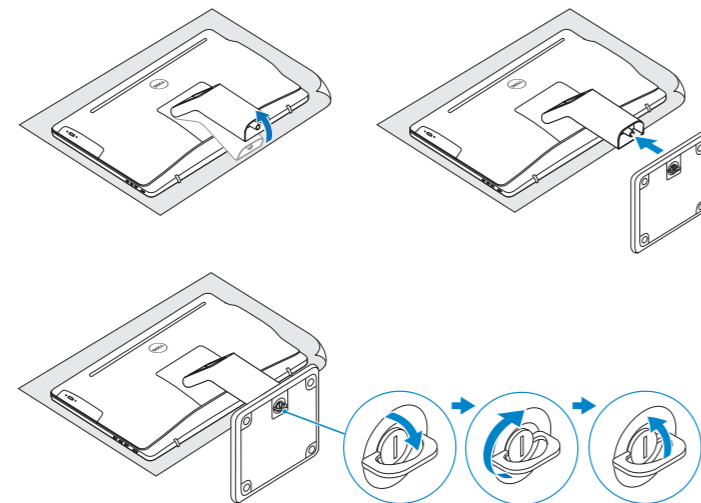
#### Easel stand

Staffelifod  
Staffelistativ  
Soporte en caballete  
Stafflistativ



#### Pedestal stand

Piedestalfod | Pedestallstativ  
Soporte en pedestal | Piedestalstativ



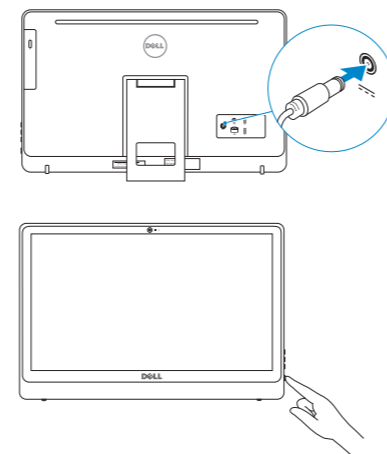
### 2 Set up the keyboard and mouse

Konfigurer tastatur og mus | Oppsett til tastatur og mus  
Configure el teclado y el ratón | Ställ in tangentbordet och musen

See the documentation that shipped with the keyboard and mouse.  
Se dokumentationen der fulgte med tastaturet og musen.  
Se dokumentasjonen som fulgte med tastaturet og musa.  
Consulte la documentación que se envía con el teclado y el ratón.  
Läs in dokumentationen som medföljde tangentbordet och musen.

### 3 Connect the power cable and press the power button

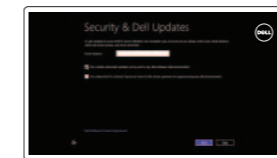
Tilslut strømkablet og tryk på tænd/sluk-knappen  
Slik kobler du til strømkabelen og trykker på strømknappen  
Conecte el cable de alimentación y presione el botón de encendido  
Anslut strømkabeln och tryck på strömbrytaren



### 4 Finish operating system setup

Afslut konfiguration af operativsystem  
Fullfør oppsettet av operativsystemet  
Finalice la configuración del sistema operativo  
Slutför installationen av operativsystemet

#### Windows



##### Enable security and updates

Aktivér sikkerhed og opdateringer  
Aktiver sikkerhet og oppdateringer  
Activar seguridad y actualizaciones  
Aktivera säkerhet och uppdateringar



##### Connect to your network

Opret forbindelse til netværket  
Koble deg til nettverket ditt  
Conectar a la red  
Anslut till ditt nätverk

- NOTE:** If you are connecting to a secured wireless network, enter the password for the wireless network access when prompted.
- BEMÆRK:** Hvis du tilslutter til et sikret trådløst netværk, indtast adgangskoden til det trådløse netværk når du bliver bedt om det.
- MERK:** Hvis du kobler deg til et sikkert trådløst nettverk, skal du angi passordet for å få tilgang til det trådløse nettverket når du blir bedt om det.
- NOTA:** Si se conecta a una red inalámbrica segura, introduzca la contraseña de acceso a la red inalámbrica cuando se le solicite.
- ANMÄRKNING!** Ange lösenordet för åtkomst till det trådlösa nätverket när du blir ombedd om du ansluter till ett skyddat trådlöst nätverk.



##### Sign in to your Microsoft account or create a local account

Log på din Microsoft-konto eller opret en lokal konto  
Logg inn på Microsoft-kontoen din eller opprett en lokal konto  
Iniciar sesión en una cuenta de Microsoft o crear una cuenta local  
Logga in till ditt Microsoft-konto eller skapa ett lokalt konto

#### Ubuntu

##### Follow the instructions on the screen to finish setup.

Følg instruksjonerne på skærmen for at avslutte opsætning.  
Følg instruksene i skjermen for å gjøre ferdig oppsettet.  
Siga las instrucciones en pantalla para finalizar la configuración.  
Slutför inställningen genom att följa anvisningarna på skärmen.

### Learn how to use Windows

Lær hvordan du bruker Windows | Lær mer om hvordan Windows brukes  
Cómo usar Windows | Lär dig att använda Windows



#### Help and Tips

Hjælp og tips | Hjelp og støtte  
Ayuda y consejos | Hjälp och tips



Product support and manuals  
Produktsupport og manualer  
Produktstøtte og håndbøker  
Soporte del producto y manuales  
Produktsupport och handböcker

dell.com/support  
dell.com/support/manuals  
dell.com/windows  
dell.com/support/linux

#### Contact Dell

Kontakt Dell | Kontakt Dell  
Pöngase en contacto con Dell | Kontakta Dell

dell.com/contactdell

#### Regulatory and safety

Lovgivningsmæssigt og sikkerhed  
Lovpålagte forhold og sikkerhet  
Normativa y seguridad  
Reglering och säkerhet

dell.com/regulatory\_compliance

#### Regulatory model

Regulatorisk model | Regulerende modell  
Modelo normativo | Regleringsmodell

W12C

#### Regulatory type

Regulatorisk type | Regulerende type  
Tipo normativo | Regleringstyp

W12C002

#### Computer model

Computermodell | Datamaskinmodell  
Modelo de equipo | Datormodell

Inspiron 24-3452



## Locate your Dell apps in Windows

Find dine Dell-apps i Windows | Finn dine Dell-apper i Windows

Localice sus aplicaciones Dell en Windows | Hitta dina Dell-appar i Windows



### Register your computer

Registrer computeren | Registrer datamaskinen din

Registre su equipo | Registrera din dator



### Dell Backup and Recovery

Dell sikkerhedskopiering og genoprettelse

Dell sikkerhetskopiering og gjenoppretting

Respaldo y Recuperación de Dell

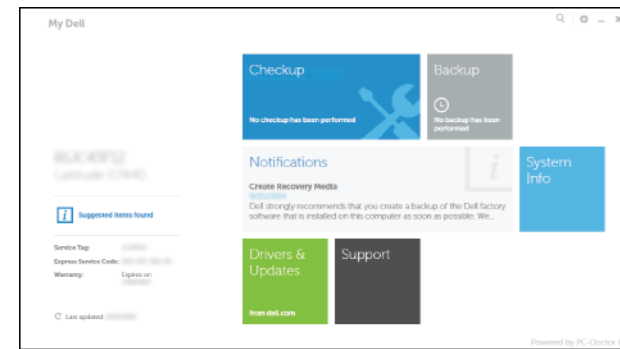
Dell Backup and Recovery



### My Dell

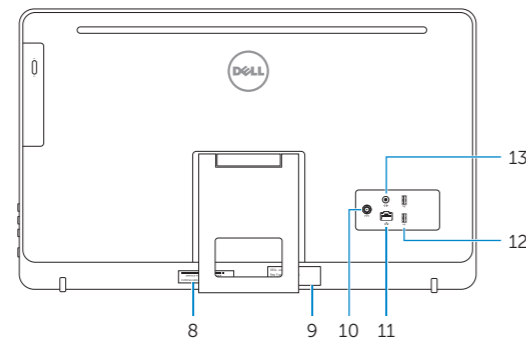
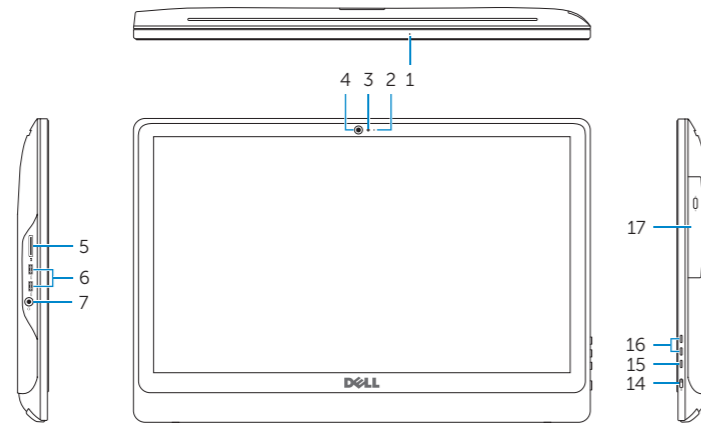
Min Dell | Min Dell

Mi Dell | Min Dell



## Features

Funktioner | Funksjoner | Funciones | Funktionen



1. Microphone (on computers with touchscreen display only)
2. Microphone (on computers with non-touchscreen display only)
3. Camera-status light
4. Camera
5. Media-card reader
6. USB 3.0 ports (2)
7. Headset port
8. Service Tag label
9. Regulatory label
10. Power-adaptor port

1. Mikrofon (kun i computere med berøringsskærm)
2. Mikrofon (kun i computere med ikke-berøringsskærm)
3. Kamerastatusindikator
4. Kamera
5. Mediekortlæser
6. USB 3.0-porte (2)
7. Headset-port
8. Servicekodeetiket
9. Myndighedsmærkat
10. Port til strømadapter

11. Network port
12. USB 2.0 ports (2)
13. Audio-out port
14. Power button
15. Screen off/on button
16. Brightness control buttons (2)
17. Optical drive (optional)

11. Netværksport
12. USB 2.0-porte (2)
13. Lydudgangsport
14. Strømknap
15. Skærmens tænd/sluk-knap
16. Knapper til lysstyrkestyring (2)
17. Optisk drev (valgfrit tilbehør)

1. Mikrofon (kun på datamaskiner med berøringsskærm)
2. Mikrofon (kun på datamaskiner med uten berøringsskærm)
3. Statuslys for kamera
4. Kamera
5. Mediekortleser
6. USB 3.0-porter (2)
7. Hodetelefonport
8. Servicemerke
9. Forskriftsetikett
10. Kontakt for strømforsyning

1. Micrófono (solo en equipos con pantalla táctil)
2. Micrófono (solo en equipos con pantalla no táctil)
3. Indicador luminoso de estado de la cámara
4. Cámara
5. Lector de tarjetas multimedia
6. Puertos USB 3.0 (2)
7. Puerto de audífonos
8. Etiqueta de servicio
9. Etiqueta normativa

11. Nettverksport
12. USB 2.0-porter (2)
13. Lydutgangsport
14. Strømknapp
15. Av/på-knapp for skjerm
16. Knapper for lysjustering (2)
17. Optisk stasjon (tilleggsutstyr)

10. Puerto de adaptador de alimentación
11. Puerto de red
12. Puertos USB 2.0 (2)
13. Puerto de salida de audio
14. Botón de encendido
15. Botón de apagado/encendido de pantalla
16. Botones de control de brillo (2)
17. Unidad óptica (opcional)

1. Funktionen
2. Mikrofon (endast på datorer med pekskärm)
3. Mikrofon (endast på datorer utan pekskärm)
4. Kamerastatuslampa
5. Kamera
6. Mediekortläsare
7. USB 3.0-portar (2)
8. Hörlursport
9. Etikett med servicenummer
10. Regleringsetikett

11. Nätdapterport
12. Nätverksport
13. USB 2.0-portar (2)
14. Port för utgående ljud
15. Strömbrytare
16. Skärm av/på-knapp
17. Kontrollknappar för ljusstyrka (2)
18. Optisk disk (tillval)

## Tilt

Vip | Helling | Reclinable | Lutning

